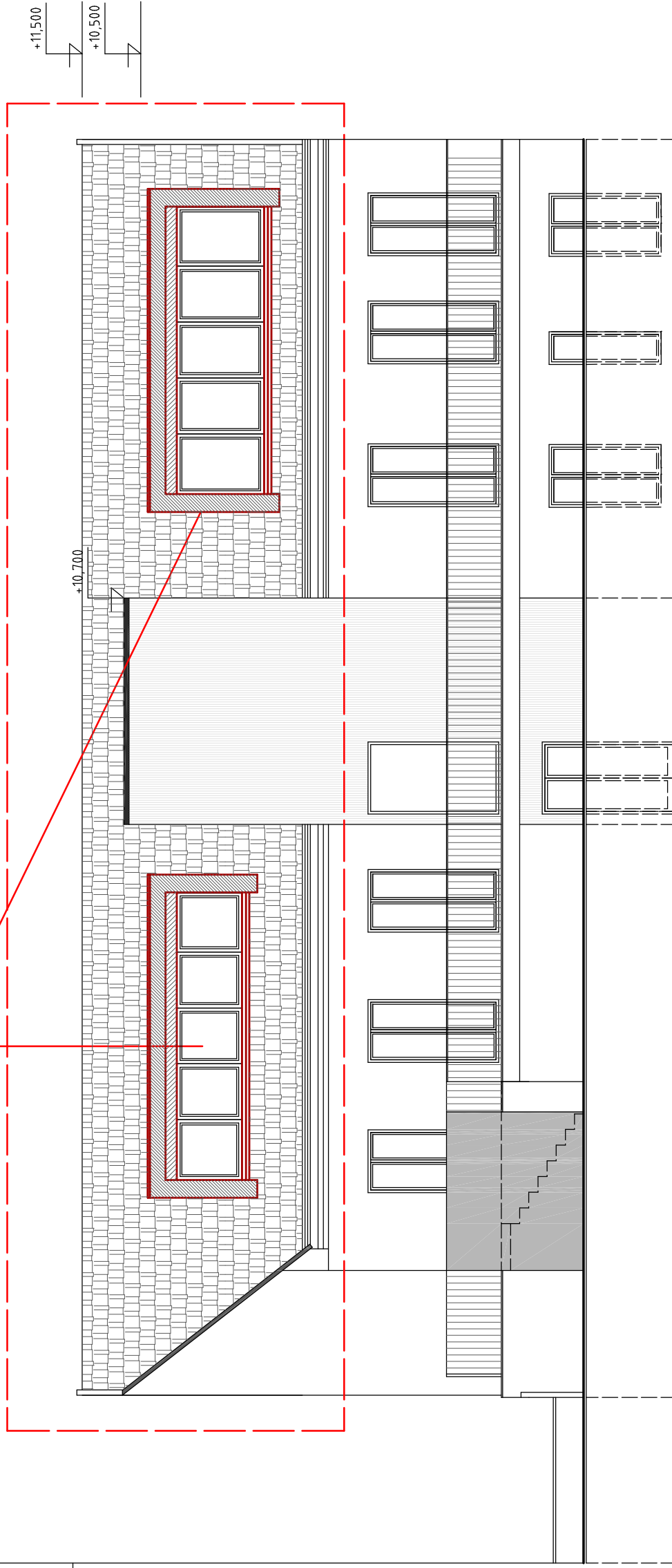


POHLED JIŽNÍ-DVORNÍ NOVÝ STAV

REALIZACE NOVÉ VNITŘNÍ DISPOZICE PODKROVÍ
REALIZACE DVOU NOVÝCH STŘEŠNÍCH VIKÝŘŮ DO STÁVAJÍCÍ STŘECHY



LEGENDA MATERIÁLU:

FASÁDA
POHLED PŘESAHU STŘECHY
SOKL
VÝPLNĚ OTVORŮ
KLEMPÍŘKÉ VÝROBKY
KONSTRUKCE STŘECHY
KRYTINA

KRYTINA VÍKÝŘE
BOČNÍ STĚNY VÍKÝŘE
VÝPLNĚ OTVORŮ-VÍKÝŘ

HLADKÁ PROBARVENÁ STĚRKA – STÁVAJÍCÍ
STÁVAJÍCÍ
STÁVAJÍCÍ
1,2.NP – STÁVAJÍCÍ, HLINÍKOVÉ RÁMY
STÁVAJÍCÍ PLECH, POŽINK PRÍRODNÍ
STÁVAJÍCÍ – DŘEVĚNÝ VÁZNICOVÝ KROV
KERAMICKÁ PALENA TÁŠKA – ČERVENÁ

PVC FOLIE, PLECHOVÁ AŤIKA
POHLEDOVÝ PLECH-HLINÍK – FALC
HLINÍKOVÉ RÁMY – DLE STÁVAJÍCÍCH OKEN

 $\pm 0,00 = 206,810 \text{ m.n.m.}$

<p><i>Název stavby:</i></p> <p>REKONSTRUKCE PŮDNÍHO PROSTORU- PŮDNÍ VESTAVBA-MŠ Brno Kamenná 21, p.o.</p>			
<p><i>vypracoval</i></p> <p>Ing. Otakar Mikulka</p>	<p><i>architekt projektu</i></p>	<p><i>zodp. projektant</i></p> <p>Ing. Otakar Mikulka</p>	<p><i>formát</i></p> <p>A3</p>
		<p><i>st. úřad</i></p> <p>Brno střed</p>	

Místo stavby:	Kamená 195/21, Brno Štýřice	stupeň	DSP						
Investor:	Statutární město Brno	datum	28.04.2022						
Obsah:	<table><tr><td colspan="2">měřítko:</td><td>výkres č:</td></tr><tr><td colspan="2">1 : 100</td><td>D.1.1-10</td></tr></table>			měřítko:		výkres č:	1 : 100		D.1.1-10
měřítko:		výkres č:							
1 : 100		D.1.1-10							